

Homepage > Film al cinema

# Sei Mai stata Sulla Luna?: video con interviste a Sergio Rubini, Pietro Sermonti, Giulia Michelini e Sabrina Impacciatore

Scritto da: [Cut-tv's](#) - domenica 18 gennaio 2015

Tweet



0



*Sei Mai stata Sulla Luna?: video, trailer, poster, immagini e tutte le informazioni sulla commedia di Paolo Genovese nei cinema italiani dal 22 gennaio 2015.*

## Aggiornamento di Pietro Ferraro

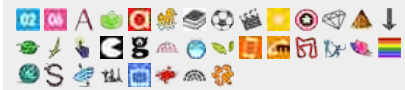
Ancora video-interviste, via *01 Distribution*, per il cast di **Sei mai stata sulla Luna?**, la nuova commedia di **Paolo Genovese** che racconta di una rampante giornalista (Liz Solari) che si ritrova con assistente al seguito in un piccolo paesino del sud dove fa la conoscenza di un bel contadino (Raoul Bova) e come accadeva nel film "Un'ottima annata" con Russell Crowe, il contatto prolungato della bella giornalista con la bucolica vita di campagna e il nascere di un nuovo sentimento finirà per cambiarne inevitabilmente la visione della vita e il relazionarsi con il prossimo.

I nuovi video che vi proponiamo oggi includono interviste a Sergio Rubini, Giulia Michelini, Pietro Sermonti e Sabrina Impacciatore che descrivono i personaggi interpretati nel film.

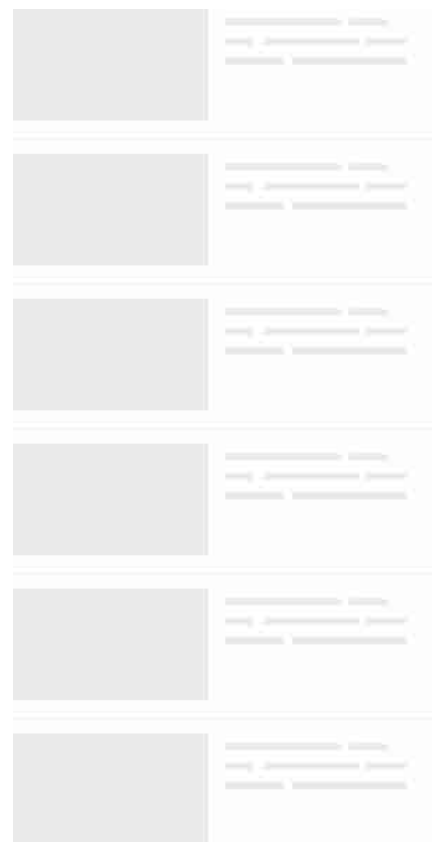
### Video - Intervista a Pietro Sermonti:



### I MAGAZINE DI BLOGO



### SCELTI PER VOI



### CATEGORIE

[Vedi tutte](#)

- **Categorie principali**
- **Cineblog rubriche**
- **Dizionario dei film**
- **Festival e rassegne**
- **Roma Film Festival**
- **Torino Film Festival**

Venezia

Video

[Archivi per mese](#)

Video - Intervista a Sabrina Impacciatore:

Video - Intervista a Giulia Michelini:

**Sei Mai stata Sulla Luna?: video con interviste a Raoul Bova, Liz Solari, Nino Frassica e Neri Marcoré**

**Aggiornamento di Pietro Ferraro**

O1 Distribution ha reso disponibili nuovi video con interviste al cast di ***Sei mai stata sulla Luna?***, il nuovo film di **Paolo Genovese** (Immaturo) che gioca sul vecchio adagio "Campagna vs. città", raccontando del fascino di un paesino del sud e di un bel contadino (**Raoul Bova**) che faranno capitolare una rampante giornalista di città (**Liz Solari**).

Il film che ha fruito di location presso Nardò, comune della provincia di Lecce in Puglia è stato prodotto con *Rai Cinema* e il supporto di [Apulia Film Commission](#).

Nei video che vi proponiamo oggi interviste a Raoul Bova, Liz Solari, Nino Frassica e Neri Marcorè che ci raccontano i loro personaggi.

**Video intervista a Liz Solari:****Video intervista a Nino Frassica:****Video intervista a Neri Marcorè:**

## Sei Mai stata Sulla Luna?: trailer musicale con brano inedito di Francesco De Gregori

### **Aggiornamento di Pietro Ferraro**

Il prossimo 22 gennaio debutta nei cinema **Sei mai stata sulla luna?**, la nuova commedia di **Paolo Genovese** che vede **Raoul Bova** nei panni di un bel contadino che farà capitolare **Liz Solari** che veste i panni di una bella giornalista di successo che arriverà in un paesino della Puglia creando scompiglio.

Oggi vi proponiamo un nuovo trailer musicale accompagnato dal brano inedito "Sei mai stata sulla Luna?" di **Francesco De Gregori** che sarà contenuto all'interno della colonna sonora del film edita da Sony e disponibile nei negozi e online dal 27 gennaio 2015

Genovese allestisce un plot comedy piuttosto classico che contrappone "città vs. campagna" e vi aggiunge elementi romantici in stile "Un'ottima annata".

Il cast del film include anche Sabrina Impacciatore, Neri Marcorè, Giulia Michelini, Sergio Rubini, Emilio Solfrizzi, Pietro Sermonti, Nino Frassica e Paolo Sassanelli.

## Sei Mai stata Sulla Luna?: video backstage del film di Paolo Genovese con Raoul Bova

### Aggiornamento di Pietro Ferraro

O1 Distribution ha reso disponibile un primo video backstage di **Sei Mai stata Sulla Luna?**, la nuova commedia di **Paolo Genovese** (Immaturo) in arrivo nei cinema il prossimo 22 gennaio.

Il cast del film include anche Raoul Bova, Liz Solari, Sabrina Impacciatore, Neri Marcorè, Giulia Michelini, Sergio Rubini, Emilio Solfrizzi, Pietro Sermonti, Nino Frassica, Paolo Sassanelli.

Guia ha 30 anni, lavora in una prestigiosa rivista internazionale di moda, guida una spider di lusso, viaggia in jet privato e vive tra Milano e Parigi. Ha tutto, o almeno credeva di avere tutto, fino a quando si ritrova in uno sperduto paese della Puglia dove si imbatte in Renzo, un affascinante contadino del posto che le farà capire che l'unica cosa che le manca è l'amore, quello vero. Ma quando la felicità sarà ad un passo da lei, non saprà come raggiungerla.

*Sei mai stata sulla Luna?* è una commedia sentimentale sospesa tra città e campagna che racconta l'incontro tra due mondi diversi. Da un lato il caos della città dove si muove con disinvoltura la nostra protagonista (Liz Solari), il suo fidanzato (Pietro Sermonti) e la sua assistente (Giulia Michelini). Dall'altro un piccolo paese della Puglia stravolto dall'arrivo della bella giornalista, dove troveremo un carosello di personaggi esilaranti e originali: il fattore Renzo (Raoul Bova), il barista avanguardista (Emilio Solfrizzi); e quello tradizionalista (Sergio Rubini), Pino (Neri Marcorè), il cugino autistico aspirante prete; Mara (Sabrina Impacciatore), la bancaria sognatrice e Anita, la veterinaria misteriosa; Oderzo (Nino Frassica), il contadino emigrato al nord e il notaio latinista (Dino Abbrescia); l'agente immobiliare macellaio (Paolo Sassanelli), la mucca Celestina e tanti altri.

### Note di regia

Una commedia sentimentale ed ironica sospesa tra città e campagna. I due cuori che battono all'unisono all'interno di questo film sono il forte desiderio di emozionare e la volontà di mettere a nudo una parte delicata che appartiene a chiunque: l'essere prigionieri di noi stessi, dei nostri desideri e delle nostre aspettative, fino a non riconoscerne più la ragione e il senso. Guia, la nostra protagonista, è molto confusa e non sa di esserlo. Nel momento in cui crede di avere ogni cosa sotto il suo fermo controllo, le capita "tra le mani" un dono inaspettato: un casale in Puglia ereditato da sua zia. Per l'elegante e sofisticata stylist milanese in carriera questo potrebbe rappresentare null'altro che una piccola deviazione nel suo percorso ordinato, fatto di sfilate, corse sul lavoro, aperitivi e un rapporto di coppia della cui vacuità lei stessa è ignara. Guia farà di tutto per vendere il casale, per disfarsi non solo di quelle quattro mura ma anche di ogni possibile legame con una terra ai suoi occhi tanto umile e grezza da essere per lei praticamente aliena. Ma dietro le mille difficoltà a vendere la masseria si cela qualcosa di più, un bisogno di riconoscere una parte di sé che a lungo ha cercato di seppellire e forse il desiderio inconscio di prendere in considerazione la possibilità di avere sbagliato nella valutazione delle proprie priorità.

A Guia sembrerà di vivere uno strano sogno in un contesto in cui mai avrebbe pensato di inserirsi, ma la realtà sarà che lei, poco per volta, si sveglierà da una illusione ben più grande e si accorgerà che ciò che più desidera forse è davanti ai suoi occhi ma dietro un muro di pregiudizi che faticherà ad abbattere. A destarla, Renzo, un contadino, metaforicamente qualcuno legato in maniera più solida e pratica alla vita. Un uomo che si sveglia all'alba per governare la masseria e per tirare su un figlio adolescente che il destino beffardo lo ha costretto a dover crescere da solo. Accanto ai nostri due personaggi un meraviglioso carosello umano in

grado di farci ridere e sognare, un piccolo plotone di umanità variegata ed originali che con una maestria recitativa rara riescono nel difficile compito di rappresentare la quintessenza delle nostre radici, quelle più genuine, quelle legate al nostro passato, quelle antiche ma in grado di avere una modernità d'animo rara anche nelle metropoli più affollate.

La commedia è pensata per utilizzare efficacemente tutti gli strumenti posseduti da questo genere cinematografico, cercando di costruire una narrazione che riesca a condurre lo spettatore in una giostra emotiva che lo porti a ridere, sognare ed emozionarsi. Dalla scelta di attori che contribuiscano a una rappresentazione tanto realistica quanto brillante dei personaggi, alla fotografia che esalti le tonalità calde e "autentiche" dell'entroterra pugliese, vero e proprio protagonista della trasformazione di Guia, ogni elemento concorrerà a creare una commedia che sappia penetrare nella pelle, al di là della semplice risata. [Paolo Genovese]

## Sei Mai stata Sulla Luna?: Liz Solari e Raoul Bova, al cinema con Paolo Genovese

Sei Mai stata Sulla Luna? Dalla città alla campagna, da Parigi alla Puglia, Liz Solari e Raoul Bova, dal 22 gennaio 2015 al cinema.

Io sulla luna ci vado spesso, a volte penso di venire da lì e ho una certa familiarità con le sorprendenti contraddizioni che offrono i viaggi dalla città alla campagna, ma se voi non avete mai provato, potete sempre approfittare della **commedia sentimentale** diretta da **Paolo Genovese**, scritta insieme a Pietro Calderoni e Gualtiero Rosella.

[Sei Mai stata Sulla Luna?](#) Non è una domanda, ma la storia di un incontro tra mondi diversi e un caleidoscopio di personaggi pronti a renderla mirabolante, con la trentenne Guia (**Liz Solari**) che lavora in una prestigiosa rivista internazionale di moda, guida una spider di lusso, viaggia in jet privato e vive tra Milano e Parigi.



Insomma la solita bellezza da urlo che pensa di avere tutto, compreso fidanzato (**Pietro Sermonti**) e assistente (**Giulia Michelini**) al seguito, sino a quanto un'eredità non la porta in un paese sperduto della Puglia.

Un posto a dir poco fuori-mano, dove si imbatte nell'affascinante contadino locale Renzo (**Raoul Bova**), in grado di concretizzare la mancanza dell'agognato vero amore (questo sconosciuto .. bramato da parecchi), senza contare che quando la felicità è ad un passo non si sa mai come raggiungerla.





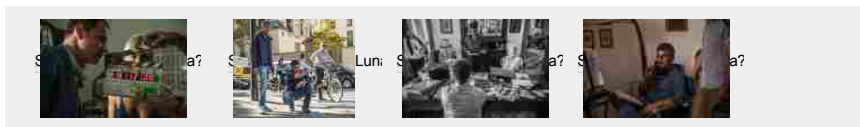
Pepito Produzioni e Rai Cinema presentano

DAL REGISTA DI **IMMATURI** E **TUTTA COLPA DI FREUD**

**Rosol BOVA Lix SOLARI Sabrina IMPACCIATORE  
Neri MARCORÈ Giulia MICHELINI Sergio RUBINI Emilio SOLFRIZZI  
Pietro SERMONTI Nino FRASSICA Paolo SASSANELLI**



In ogni caso ad offrire distrazioni provvede un vasto repertorio di personaggi bizzarri ed esilaranti, dal barista avanguardista (**Emilio Solfrizzi**) e tradizionalista (**Sergio Rubini**), al cugino autistico aspirante prete Pino (**Neri Marcorè**), dalla bancaria sognatrice Mara (**Sabrina Impacciatore**) e la veterinaria misteriosa Anita, al contadino emigrato al nord Oderzo (**Nino Frassica**), passando per il notaio latinista (**Dino Abbrescia**), l'agente immobiliare macellaio (**Paolo Sassanelli**), la mucca Celestina e galline, tra i tanti.



La commedia **Sei Mai stata Sulla Luna?**, per la quale **Francesco De Gregori** ha composto il brano omonimo, prodotta da **Pepito Produzioni** con Rai Cinema, girata tra Parigi, Milano e la Puglia, arriva nelle sale cinematografiche con **01 Distribution** dal **22 gennaio 2015**, ma oltre al trailer, potete approfittare di foto e video del backstage per dare una sbirciata.

## Note di Regia

Una commedia sentimentale ed ironica sospesa tra città e campagna.

I due cuori che battono all'unisono all'interno di questo film sono il forte desiderio di emozionare e la volontà di mettere a nudo una parte delicata che appartiene a chiunque: l'essere prigionieri di noi stessi, dei nostri desideri e delle nostre aspettative, fino a non riconoscerne più la ragione e il senso.

Guida, la nostra protagonista, è molto confusa e non sa di esserlo. Nel momento in cui crede di avere ogni cosa sotto il suo fermo controllo, le capita "tra le mani" un dono inaspettato: un casale in Puglia ereditato da sua zia.

Per l'elegante e sofisticata stylist milanese in carriera questo potrebbe rappresentare null'altro che una piccola deviazione nel suo percorso ordinato, fatto di sfilate, corse sul lavoro, aperitivi e un rapporto di coppia della cui vacuità lei stessa è ignara. Guida farà di tutto per vendere il casale, per disfarsi non solo di quelle quattro mura ma anche di ogni possibile legame con una terra ai suoi occhi tanto umile e grezza da essere per lei praticamente aliena. Ma dietro le mille difficoltà a vendere la masseria si cela qualcosa di più, un bisogno di riconoscere una parte di sé che a lungo ha cercato di seppellire e forse il desiderio inconscio di prendere in considerazione la possibilità di avere sbagliato nella valutazione delle proprie priorità. A Guida sembrerà di vivere uno strano sogno in un contesto in cui mai avrebbe pensato di inserirsi, ma la realtà sarà che lei, poco per volta, si sveglierà da una illusione ben più grande e si accorgerà che ciò che più desidera forse è davanti ai suoi occhi ma dietro un muro di pregiudizi che faticcherà ad abbattere. A destarla, Renzo, un contadino, metaforicamente qualcuno legato in maniera più solida e pratica alla vita. Un uomo che si sveglia all'alba per governare la masseria e per tirare su un figlio adolescente che il destino beffardo lo ha costretto a dover crescere da solo.

Accanto ai nostri due personaggi un meraviglioso carosello umano in grado di farci ridere e sognare, un piccolo plotone di umanità variegata ed originali che con una maestria recitativa rara riescono nel difficile compito di rappresentare la quintessenza delle nostre radici, quelle più genuine, quelle legate al nostro passato, quelle antiche ma in grado di avere una modernità d'animo rara anche nelle metropoli più affollate.

La commedia è pensata per utilizzare efficacemente tutti gli strumenti posseduti da questo genere cinematografico, cercando di costruire una narrazione che riesca a condurre lo spettatore in una giostra emotiva che lo porti a ridere, sognare ed emozionarsi. Dalla scelta di attori che contribuiscano a una rappresentazione tanto realistica quanto brillante dei personaggi, alla fotografia che esalti le tonalità calde e "autentiche" dell'entroterra pugliese, vero e proprio protagonista della trasformazione di Guida, ogni elemento concorrerà a creare una commedia che sappia penetrare nella pelle, al di là della semplice risata.

Vota l'articolo:  
3.92 su 5.00 basato su 37 voti.