

INDAGINI, SONDAGGI E PROVE	
<div>Sp n°</div>	Esecuzione di saggi esplorativi di fondazione costituiti da scavo o pozzo delle dimensioni di circa 1 m x 1 m, per la definizione della geometria delle fondazioni esistenti e della loro profondità (ordinati e in corso di esecuzione)
<div>Sp n°</div>	Esecuzione di saggi esplorativi per la verifica della presenza di eventuali pavimentazioni originarie, oggetto di recupero
<div>Sm n°</div>	Esecuzione di saggi mediante locali perforazioni passanti per la definizione dello spessore murario e della sua composizione stratigrafica
<div>Si n°</div>	Esame visivo dell'intradosso degli orizzontamenti previa rimozione locale delle controsoffittature esistenti
<div>Sc n°</div>	Saggio locale per la determinazione della modalità compositiva delle pannellature di facciata in c/c (prossime all'attacco con i pilastri) previa rimozione del rivestimento d'intonaco esistente

Comune di Bari
Regione Puglia
**Fondazione
Apulia Film
Commission**



**Restauro e Ristrutturazione
del Palazzo del Mezzogiorno
per la sede della
APULIA FILM HOUSE**

progetto esecutivo

coordinamento generale progettazione
progettazione esecutiva architettonica:
arch. Mauro Saito
via Cardinale M. Mimmi, n. 32 - 70124 Bari - 080.5093952 - saitoba@maurosaito.it
con: arch. Rosa Giacomobello, arch. Michele Luzzi

progetto esecutivo strutture, interventi di miglioramento sismico,
coordinamento della sicurezza:
esse Ingegneria s.r.l
corso Vittorio Emanuele II, n. 171 - 70122 Bari - 080.5210493 - info@esseingegneria.it
ing. Nicola Stefanelli
arch. Micaela Pignatelli
con: geom. Paolo Danza, Felice Di Chito, ing. Umberto Gallo,
geom. Mauro Modugno, ing. Giada Paolotti, ing. Giuseppe Sofia

Impianti tecnologici e speciali, piano di manutenzione:
ing. Massimiliano Quarta
via Cardinale M. Mimmi, n. 32 - 70124 Bari - 080.5093952 - quarteingegneria@gmail.com
con: ing. Sabina Scattolo, ing. Roberto Scatato,
p.l. Francesco Di Pompa, ing. Nicola M. Ugenti

consulente per la museologia e le tecnologie audiovisive:
ing. Raphael Mayer Aboav
geologia: dott. geol. Antonino Greco
indagini e diagnostica: Landnet di U. Calò & C. s.n.c.

responsabile procedimento (Fondazione Apulia Film Commission)
dott. Silvio Maselli

ANALISI CRITICA
SAGGI ED INDAGINI PRELIMINARI:
PIANTA DEL PIANO TERRA

AC.04

archivio 1111 settembre 2013

SAGGI A POZZO

Saggio n.1 - ordinato e da eseguire

Saggio n.2 - ordinato e da eseguire

Saggio n.3 - ordinato e da eseguire

Saggio n.4 - ordinato e da eseguire

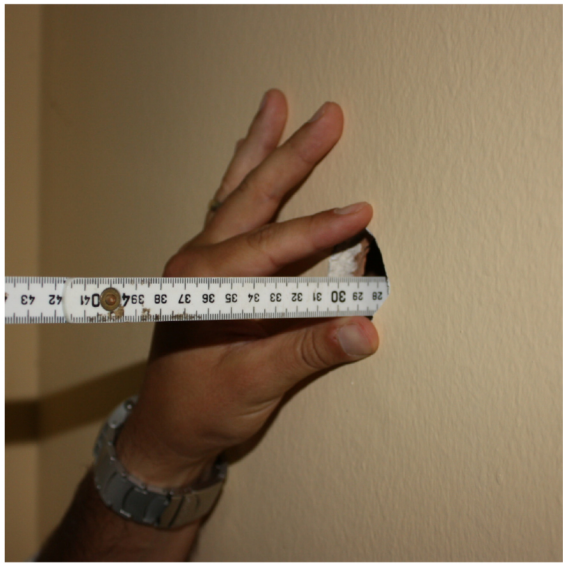
SAGGI SULLE PAVIMENTAZIONI



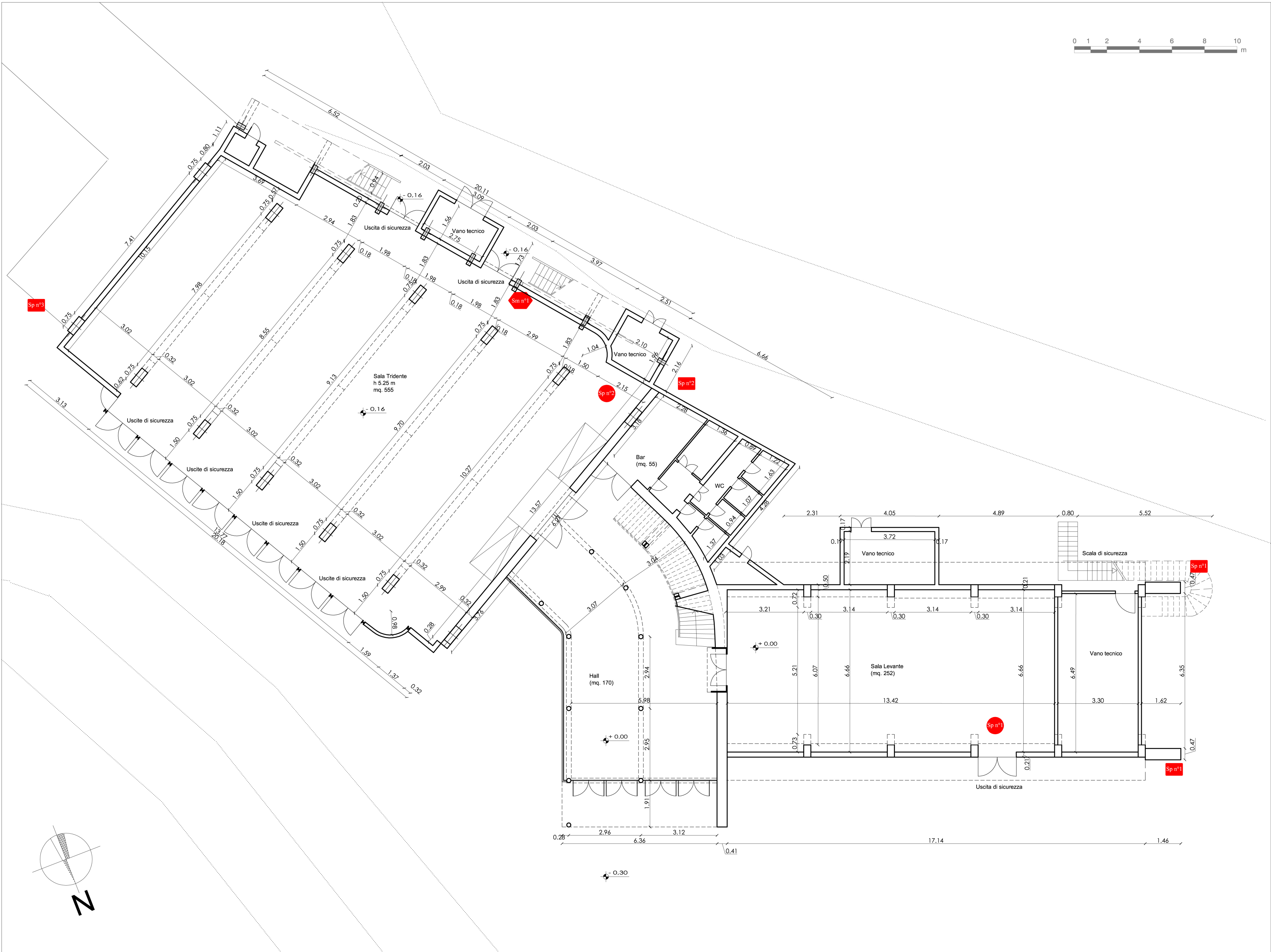
Saggio n.1

Saggio n.2 - ordinato e da eseguire

SAGGI SULLE MURATURE



Saggio n.1



pianta piano terra